



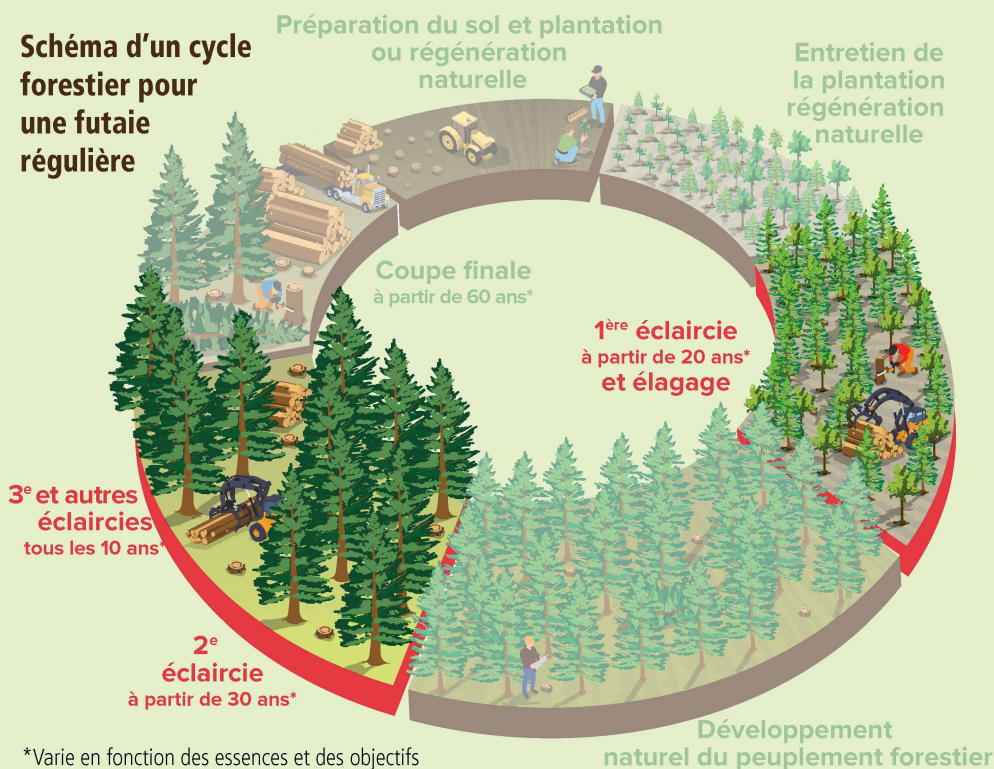
COUPES D'ÉCLAIRCIE EN COURS

BIENVENUE EN FORÊT !

Celle-ci a pour vocation de **PRODUIRE DU BOIS**, via une **GESTION DURABLE***

*Gestion permettant à la forêt de maintenir, maintenant et dans le futur, sa biodiversité, sa productivité, sa capacité de régénération et sa vitalité.

Schéma d'un cycle forestier pour une futaie régulière

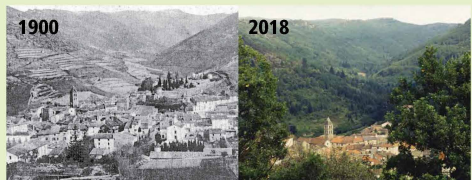


*Varie en fonction des essences et des objectifs

UNE EVOLUTION CONTINUE...

... DU PAYSAGE, À LONG TERME...

Avant les années 60, sur le Haut-Languedoc, il y avait très peu de forêts. Cette parcelle forestière est peut-être un ancien champ ! Aussi, au cours du cycle forestier, la parcelle évolue entre états plus ou moins fermés ou ouverts, sur un long pas de temps !



... DE LA BIODIVERSITÉ, À MOYEN TERME.

A la suite de l'éclaircie, la lumière qui peut désormais arriver au sol favorise la végétation d'accompagnement (herbacées, fruitiers...). Le milieu, plus riche en flore, est donc plus propice à la faune. Les arbres, en grossissant, pourront eux même accueillir une certaine biodiversité.



UN ÉTAT TRANSITOIRE...

Le chemin et la parcelle peuvent temporairement être impactés. Après le chantier, la remise en état est obligatoire. Le bois mort laissé sur place n'a pas été oublié : **il restera car il a son intérêt !**

Pour un sol plus fertile :
Les nutriments présents dans les branches vont retourner au sol par décomposition.



Pour la biodiversité :
25% des espèces forestières (insectes, champignons) ont besoin de bois mort pour se nourrir, s'abriter, etc.

Son propriétaire :

- L'ÉTAT
- LA COMMUNE
- UN PARTICULIER

doit respecter une réglementation stricte, et peut être contrôlé par les services de l'Etat.

QU'EST-CE QU'UNE FUTAIE RÉGULIÈRE ?

En futaie régulière, tous les arbres ont sensiblement le même âge et le même diamètre dans la parcelle. L'équilibre des classes d'âge est recherché sur l'ensemble de la forêt, alors qu'en futaie irrégulière, on trouve tous les stades d'âge et de diamètre dans la même parcelle. Dans les deux cas, les peuplements peuvent être purs ou mélangés. Les interventions sont programmées et se font au profit des plus beaux arbres pour produire du bois de qualité.

QU'EST-CE QU'UNE COUPE D'ÉCLAIRCIE ?

Que la forêt soit plantée ou issue de semis naturels, plus les arbres se développent, plus ils ont besoin d'espace, de lumière et d'eau.

Pour **produire du bois de qualité**, le forestier **coupe des arbres** de moindre valeur pour **favoriser la croissance et la résistance** des arbres dits « d'avenir ». Cela facilite aussi la régénération naturelle.

A QUOI SERVIRA LE BOIS COUPÉ ICI ?

- LA CONSTRUCTION
- L'AMEUBLEMENT
- L'ÉNERGIE
- L'INDUSTRIE



SIGNALER UN PROBLÈME
sentinelles.sportsdenature.fr





COUPE FINALE EN COURS

BIENVENUE EN FORÊT !

Celle-ci a pour vocation de **PRODUIRE DU BOIS**,
via une **GESTION DURABLE***

*Gestion permettant à la forêt de maintenir, maintenant et dans le futur, sa biodiversité, sa productivité, sa capacité de régénération et sa vitalité.

Schéma d'un cycle forestier pour une futaie régulière

Préparation du sol et plantation ou régénération naturelle

Entretien de la plantation régénération naturelle

Coupe finale
à partir de 60 ans*

1^{ère} éclaircie
à partir de 20 ans*
et élagage

3^e et autres éclaircies
tous les 10 ans*

2^e éclaircie
à partir de 30 ans*

Développement naturel du peuplement forestier

*Varie en fonction des essences et des objectifs

UNE EVOLUTION CONTINUE...

... DU PAYSAGE, À LONG TERME...

Avant les années 60, sur le Haut-Languedoc, il y avait très peu de forêts. Cette parcelle forestière est peut-être un ancien champ ! Aussi, au cours du cycle forestier, la parcelle évolue entre états plus ou moins fermés ou ouverts, sur un long pas de temps !

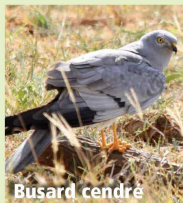


... DE LA BIODIVERSITE, À MOYEN TERME.

A la suite d'une coupe finale, une nouvelle végétation herbacée, va s'installer, offrant temporairement un espace d'accueil à certaines espèces animales avant que le milieu ne se referme. Alors, d'autres espèces s'installeront au fur et à mesure du cycle forestier.

Le saviez-vous ?

Le Busard cendré et le Busard Saint-Martin, rapaces rares sur le Haut-Languedoc, nichent au sol dans les landes, broussailles, coupes rases ou jeunes plantations. Peut-être trouveront-ils ici un espace propice pour s'installer ? En ce cas, le forestier évitera de dégager les plants sur une dizaine de mètres autour du nid, pour préserver le site de nidification.



UN ÉTAT TRANSITOIRE...

Le chemin et la parcelle peuvent temporairement être impactés. Après le chantier, la remise en état est obligatoire. Le bois mort laissé sur place n'a pas été oublié : **il restera car il a son intérêt !**

Pour un sol plus fertile :

Les nutriments présents dans les branches vont retourner au sol par décomposition.

Pour la biodiversité :

25% des espèces forestières (insectes, champignons) ont besoin de bois mort pour se nourrir, s'abriter, etc.

Son propriétaire :

- L'ÉTAT
- LA COMMUNE
- UN PARTICULIER

doit respecter une réglementation stricte, et peut être contrôlé par les services de l'Etat.

QU'EST-CE QU'UNE FUTAILLE RÉGULIÈRE ?

En futaie régulière, tous les arbres ont sensiblement le même âge et le même diamètre dans la parcelle. L'équilibre des classes d'âge est recherché sur l'ensemble de la forêt, alors qu'en futaie irrégulière, on trouve tous les stades d'âge et de diamètre dans la même parcelle. Dans les deux cas, les peuplements peuvent être purs ou mélangés. Les interventions sont programmées et se font au profit des plus beaux arbres pour produire du bois de qualité.

POURQUOI UNE COUPE FINALE ?

Les arbres de cette parcelle, en futaie régulière, ont atteint l'âge d'exploitabilité : ils ont les dimensions suffisantes pour l'usage qui en sera fait.

ET APRÈS ?

La parcelle doit rester forestière. Un autre cycle forestier va donc redémarrer : soit à partir de semis issus du précédent cycle ; soit à partir d'une nouvelle plantation, d'arbres adaptés au sol et au climat.

A QUOI SERVIRA LE BOIS COUPÉ ICI ?

- LA CONSTRUCTION
- L'AMEUBLEMENT
- L'ÉNERGIE
- L'INDUSTRIE



SIGNALER UN PROBLÈME
sentinelles.sportsdenature.fr

